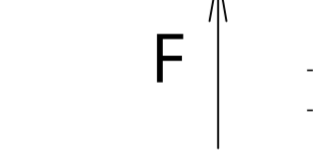
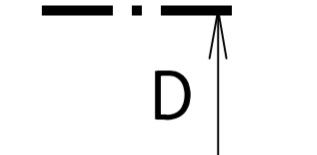
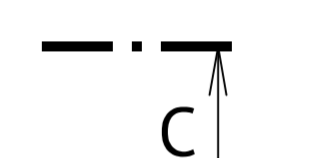
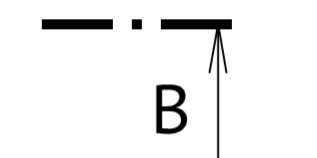
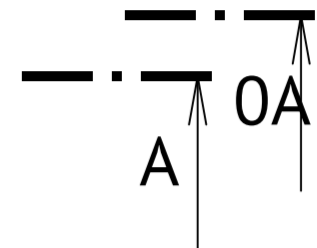
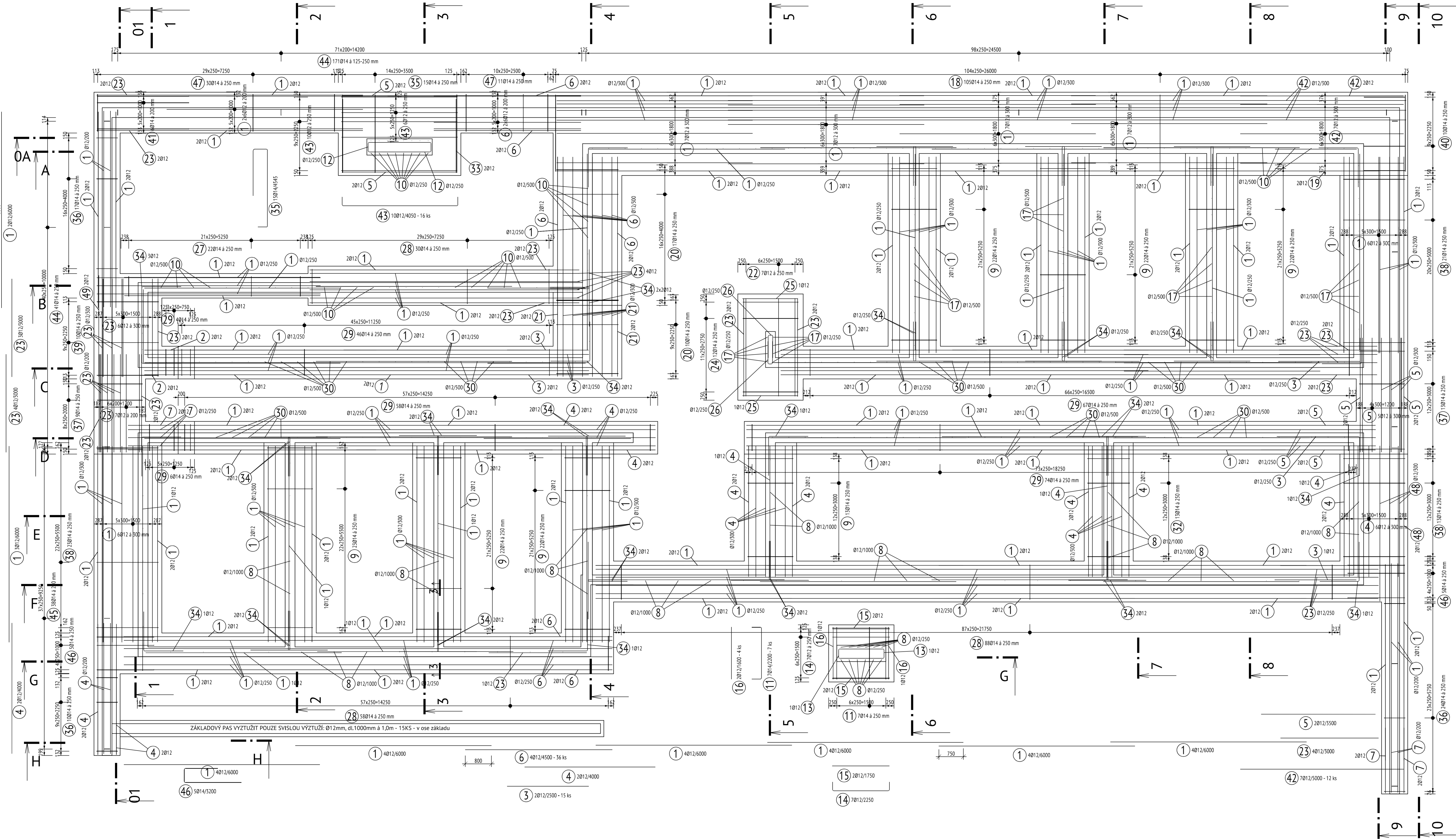


ZÁKLADOVÉ KONSTRUKCE - SCHÉMA VÝZTUŽE - PŮDORYS

M 1:50



TABULKA VÝZTUŽE				
č.	D	Délka	Počet	Délka
pol.	(mm)	(m)	ks.	B500B
			12	14
Celková délka			3713,800	3183,285
Specifická hmotnost			0,888	1,208
Hmotnost [kg]			3297,854	3845,408
Hmotnost celkem				7143,263

Poznámky :

- KONSTRUKČNÍ VÝZTUŽ (DISTANČNÍ VÝZTUŽ, SPINACÍ PROFILY) NEJENI VE VÝPISU ZAHRNUTA A BUDE VOLENA PODLE ZVYKLOSTI DODAVATELE.
- VÝZTUŽ UPRAVIT DĚLKOVÉ PODLE TVARU BEDNĚNÍ
- PŘESAHY PŘI NASTAVOVÁNÍ VÝZTUŽE MIN 50x Ø PRUTU!
- UPLNOST VÝZTUŽE VŽDY PŘED PROVÁDĚNÍM ZKONTROLOVAT STAVBOU
- PŘI NEJASNOSTECH KONTAKTOVAT PROJEKTANTA
- NEDÍLNOST SOUČÁSTÍ VÝKRESU JE VÝKRES TVARU A OSTATNÍ VÝKRESY VÝZTUŽE ŽB ZÁKLADOVÉ KONSTRUKCE.
- VEŠKERÉ ROZMĚRY BEDNĚNÍ A VÝZTUŽE PŘEMĚRIT NA STAVBĚ
- PŘI STYKOVÁNÍ A UKLÁDÁNÍ VÝZTUŽE MUSÍ BÝT VŽDY DODRŽENO MINIMÁLNÍ A MAXIMÁLNÍ KRYTÍ
- DOLNÍ VÝZTUŽ (1.vrstvu) UKLÁDAT NA DISTANČNÍ LATĚ VÝŠKY DLE MIN KRYTÍ.
- CELKOVÉ DÉLKY VLOŽEK JSOU STŘÍŽNÉ DÉLKY
- PŘI BETONÁŽI DODRŽOVAT ZÁSADY ČSN EN 206-1 A ČSN EN 13760
- PROSTUPY ZÁKLADOVÝMI KONSTRUKCEMI DLE PD ODPOVÍDAJÍCÍCH PROFESÍ!!!

LEGENDA MATERIÁLŮ:

ŽB ZÁKLADY : BETON C 20/25 XC2
 OCEĽ: B 500, KARI (W)
 krytí: min 50mm

PODKLADNÍ BETON: BETON C 16/20

POZNÁMKY:

- DOKUMENTACE ZPRACOVÁVÁ VE STUPNI PROVEDENÍ STAVBY;NENAHRAZUE VÝROBNÍ DOKUMENTACI STAVBY I

Vypracoval: ING. Jan Jiroušek	Hlavní inženýr projektu: ING. Jaroslav DVORÁK	
Místo stavby: Rudolice, p.č. 4245/91, k.ú. Rudolice u Lanškrouna	Investor: Pardubický kraj, Komenkaho náměstí 125, 530 02 Pardubice	
Auto:	Formát: 1244	Pare:
Transformace Domova u studánky - domek Rudolice II	Datum: 08/2023	
Objekt: SO01 Novostavba	Stupeň: DPS	
Výkres:	Zakáz. č.: 221201	C.v.
ŽB ZÁKLADOVÉ KONSTRUKCE - SCHÉMA VÝZTUŽE - PŮDORYS	Měřítko: 1:50	D.1.2.2.1